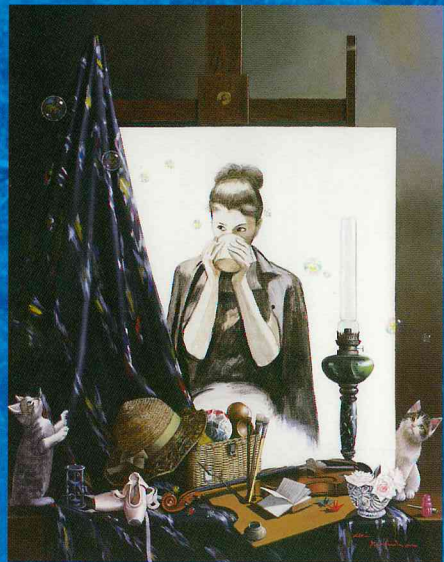


八代亜紀 アートの世界



《FANTASY NOON》2005年

芸能界の第一線で活躍し、多くのファンを持つ日本を代表する歌手のひとり八代亜紀。余技として始めた絵画においても、現在では積極的に活動しています。また、1998年には、フランス画壇の登竜門ル・サロン展に初入選し、2002年まで5年連続入選を果たし、永久会員となっています。現在では、その才能を見事に開花させ、歌手だけでなく画家としても高い評価を受けています。繊細な筆致と詩情豊かな作品により独自の世界を確立、紙風船をはじめ、仔犬や仔猫などは、私たちにどこか郷愁を感じさせてくれます。

本展では、油彩画を中心に画家・八代亜紀のアートの世界をご紹介します。8月12日[日]には作家本人によるミニトークとサイン会を開催します。



《群猫図》2012年



《疾風》2016年



《愁陽》2010年



《熊本城の春》2017年



《舞夢》2005年



《桜と富士》2018年

八代亜紀画歴

- 1998年 第24回ドイツ・オランダ・ベルギー美術賞展 (欧州美術クラブ主催)『見つめているものは…』入選 (仏)ル・サロン展 『思い出』入選
- 1999年 (仏)ル・サロン展 『時は流れて』銅賞受賞 ル・サロン・フランス芸術家協会 名誉会長賞受賞
- 2000年 (仏)ル・サロン展 『風を見つめて』入選
- 2001年 (仏)ル・サロン展 『一夜物語』入選
- 2002年 (仏)ル・サロン展 『やすらぎ』入選 5年連続入選 永久会員になる
- 2003年 政経文化画人展内閣総理大臣賞受賞
- 2008年 第9回日本・フランス現代美術世界展 特別賞受賞 毎年全国にて個展・美術館展開催

関連イベント

八代亜紀ミニトーク&サイン会

- ミニトーク参加
要 当日観覧券
- サイン会参加
要 当日観覧券と整理券*

日時：8月12日(日)
11時～、14時～

会場：新見保育所(美術館より歩いてすぐ)

サイン会：各回先着50名様

※整理券は 当日の開館時(9時30分)より配布
ミュージアムショップにて、サイン対象商品を
当日ご購入の方先着50名様に配布します。



- JR伯備線新見駅からタクシーで約5分 徒歩で約10分(徒歩)
- 中国自動車道新見インターから約7分
- 新見美術館までの順路(赤線)
- 無料駐車場があります(乗用車30台・バス2台)

これからの展覧会案内

佐藤美術館所蔵
花博・花と緑の日本画展
開催期間：平成30(2018)年
9月14日(金) - 11月11日(日)
休館日：10月1日(月)・22日(月)・29日(月)・11月5日(月)



新見美術館
NIIMI MUSEUM OF ART

〒718-0017 岡山県新見市西方361
TEL・FAX (0867) 72-7851
https://www.city.niimi.okayama.jp/usr/art/

八代亜紀コンサート2018

8月11日(土) 会場 まなび広場にいみ 大ホール
14時開演(13時30分開場)

お問い合わせ先：グッドラック・プロモーション株式会社
TEL.086-214-3777 [受付時間]10時～17時(日・祝除く)