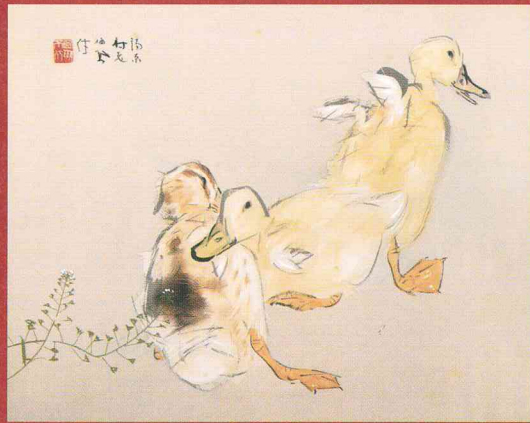
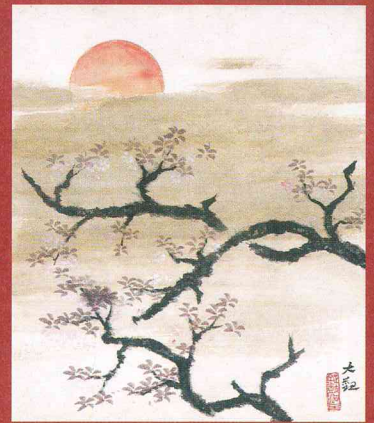




川合玉堂《柳陰釣魚》1941年頃



竹内栖鳳《家鴨》1938年頃



横山大観《大和心》1937年

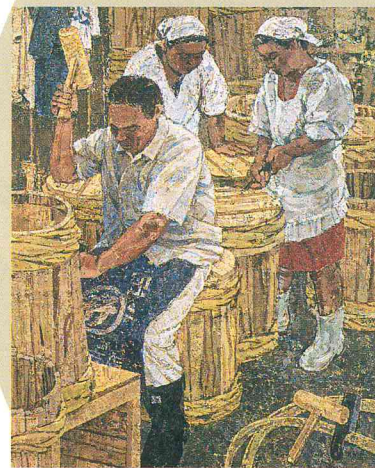
山崎コレクション寄贈記念
華麗なる新美 2017/2018
コレクション

新見美術館は、郷土出身の故横内正弘氏から寄贈を受けた美術品を軸に、県北初の本格的な美術館として、平成2(1990)年11月1日に開館しました。開館27周年を迎えた現在、所蔵品は日本画・洋画・版画・彫刻・工芸・刀剣・書・写真の分野で1100点余りとなっています。

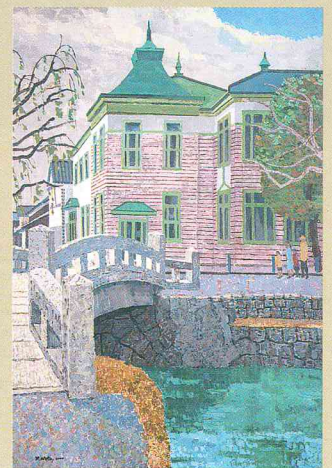
本展では、平成28年3月に広島県庄原市の株式会社山崎木材より寄贈を受けた「山崎コレクション」153点の中から、前期は近現代の日本画を、後期は日本洋画と陶磁器を中心とした工芸作品を紹介します。

また、特集展示として、平成29(2017)年11月6日に94歳で亡くなった能登靖幸(1923-2017)氏の初期から2000年までの館所蔵作品を二期に分け、完全入れ替えて展覧します。点描風なタッチで知られ、日展や東光会を舞台に活躍し、岡山洋画壇を牽引した能登靖幸氏の画業を偲びます。

特集展示 能登靖幸 I期・II期



能登靖幸《樽》1967年 I期



能登靖幸《河畔の洋館》2000年 II期

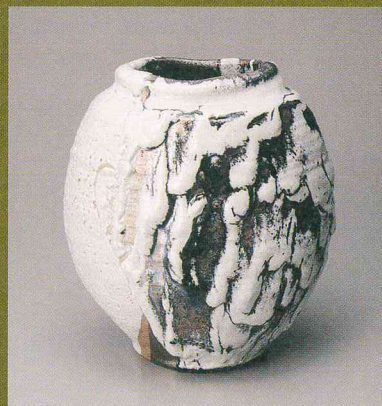
洋画・工芸 平成30(2018)年2月10日[土] ▶ 4月8日[日] 後期



笠井誠一《ポットとグロリオサ》1997年



小杉小二郎《サンレミのダリア》1995年



清水卯一《鉄耀白流壺》1998年頃



新開寛山《彩画 若葉の填花瓶》1996年

関連イベント

■ 担当学芸員による展示解説 日時：1月8日(月)、3月18日(日) 各日とも14:00～
 聴講 無料 要観覧料

ワークショップ

■ ひな人形をつくろう!

先着 20名

日時：平成30年2月3日(土) 会場：新見美術館市民ギャラリー
 9:30～12:30 対象：小学生親子～一般
 講師：ひな人形の喜章 会費：1,000円(材料費込)

これからの
展覧会案内 **マイメロディ♡キキ&ララ☆展**

開催期間：平成30(2018)年4月13日(金) - 7月1日(日) (予定)
 休館日：月曜(4月30日(日)は開館)

新見美術館
NIIMI MUSEUM OF ART

〒718-0017 岡山県新見市西方361
 TEL・FAX (0867) 72-7851
<http://www.city.niimi.okayama.jp/usr/art/>



- JR伯備線新見駅からタクシーで約5分 徒歩で約10分(徒歩)
- 中国自動車道新見インターから約7分
- 新見美術館までの順路(→)
- 無料駐車場があります(乗用車30台・バス2台)